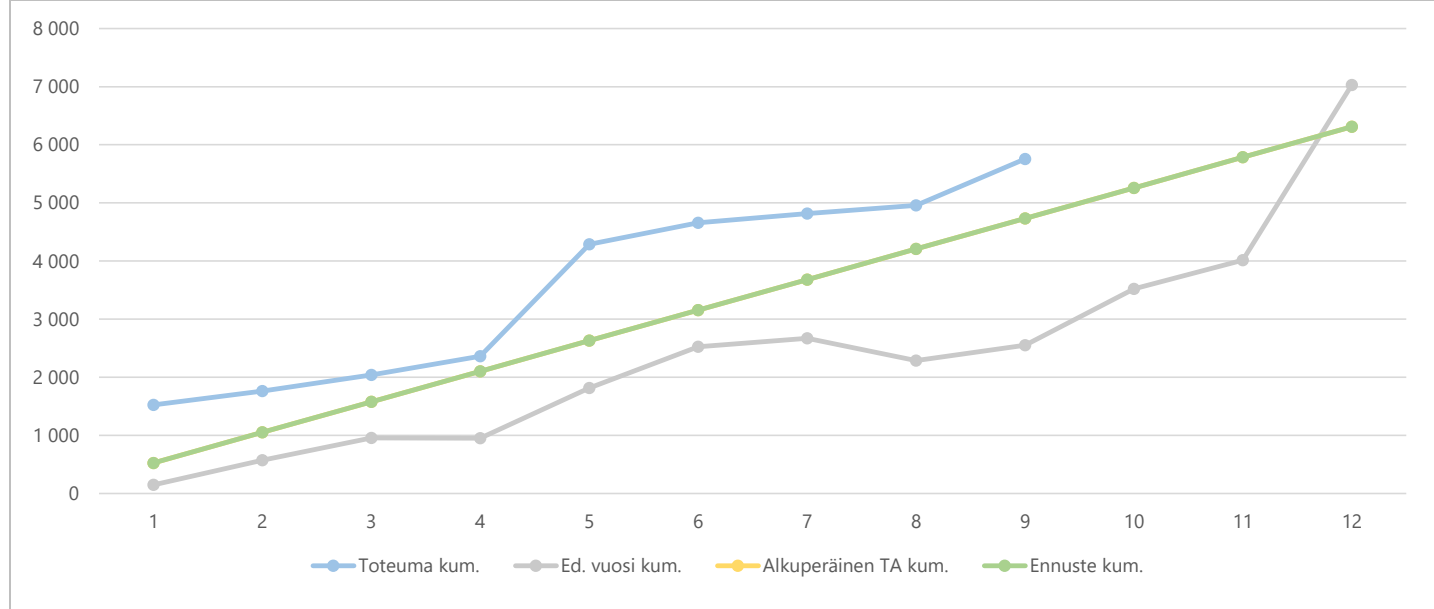
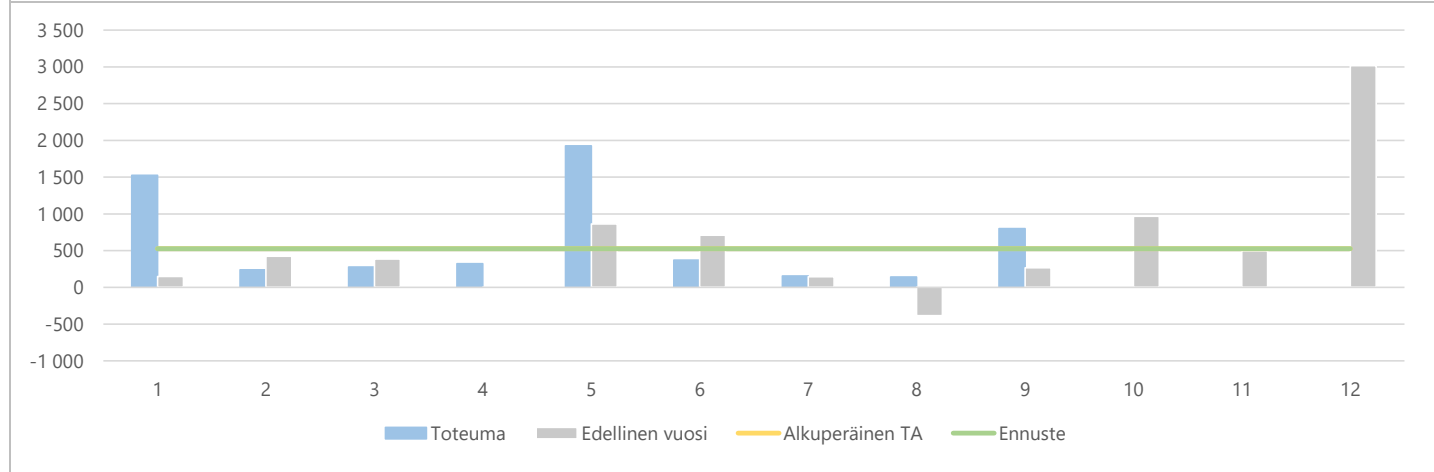


1) Tuloslaskelma (käyttötalous) €1 000	* MTA = muutettu talousarvio		** TA = alkuperäinen talousarvio								
	Kum. 9/2021	Tot.-% / MTA*	Kum. 9/2020	Tot.-% / TP 2020	MTA 2021*	Ennuste 2021	Ennuste / MTA*	Ennuste TA 2021**	Ennuste / TA**	TP 2020	Ennuste / TP 2020
Toimintatuotot	5 756	91,2%	2 550	36,3%	6 310	6 310	100,0 %	6 310	100,0%	7 031	89,7%
Myyntituotot	129	85,1%	140	87,0%	151	151	100,0 %	151	100,0%	160	94,1%
Maksutuotot	952	25,1%	671	17,3%	3 794	3 794	100,0 %	3 794	100,0%	3 872	98,0%
Tuet ja avustukset			6	100,0%	10	10	100,0 %	10	100,0%	6	156,2%
Muut toimintatuotot	4 676	198,5%	1 734	57,9%	2 355	2 355	100,0 %	2 355	100,0%	2 993	78,7%
Toimintakulut	-5 530	70,2%	-6 861	73,7%	-7 877	-7 877	100,0 %	-7 906	99,6%	-9 307	84,6%
Henkilöstökulut	-2 884	70,5%	-3 117	74,7%	-4 088	-4 088	100,0 %	-4 117	99,3%	-4 175	97,9%
Palvelujen ostot	-1 335	62,2%	-2 130	72,7%	-2 146	-2 146	100,0 %	-2 146	100,0%	-2 931	73,2%
Aineet, tarvikkeet ja tavarat	-43	65,3%	-135	79,1%	-66	-65	100,0 %	-66	100,0%	-171	38,3%
Muut toimintakulut	-1 268	80,4%	-1 479	72,9%	-1 577	-1 577	100,0 %	-1 577	100,0%	-2 030	77,7%
<b>Toimintakate</b>	<b>226</b>	<b>-14,4%</b>	<b>-4 311</b>	<b>189,4%</b>	<b>-1 567</b>	<b>-1 567</b>	<b>100,0 %</b>	<b>-1 596</b>	<b>98,2%</b>	<b>-2 276</b>	<b>68,8%</b>
Rahoitustuotot ja -kulut										0	
<b>Vuosikate</b>	<b>226</b>	<b>-14,4%</b>	<b>-4 311</b>	<b>189,4%</b>	<b>-1 567</b>	<b>-1 567</b>	<b>100,0 %</b>	<b>-1 596</b>	<b>98,2%</b>	<b>-2 276</b>	<b>68,8%</b>
Poistot ja arvonalentumiset	-907		-738	73,8%						-1 000	
<b>Tilikauden tulos</b>	<b>-681</b>	<b>43,5%</b>	<b>-5 049</b>	<b>154,1%</b>	<b>-1 567</b>	<b>-1 567</b>	<b>100,0 %</b>	<b>-1 596</b>	<b>98,2%</b>	<b>-3 277</b>	<b>47,8%</b>
<b>Tilikauden yli-/alijäämä</b>	<b>-681</b>	<b>43,5%</b>	<b>-5 049</b>	<b>154,1%</b>	<b>-1 567</b>	<b>-1 567</b>	<b>100,0 %</b>	<b>-1 596</b>	<b>98,2%</b>	<b>-3 277</b>	<b>47,8%</b>

**2a) Kumulatiiviset toimintatuotot**  
 (vertailu edelliseen vuoteen, muutettuun talousarvioon ja ennusteeseen)  
 €1 000



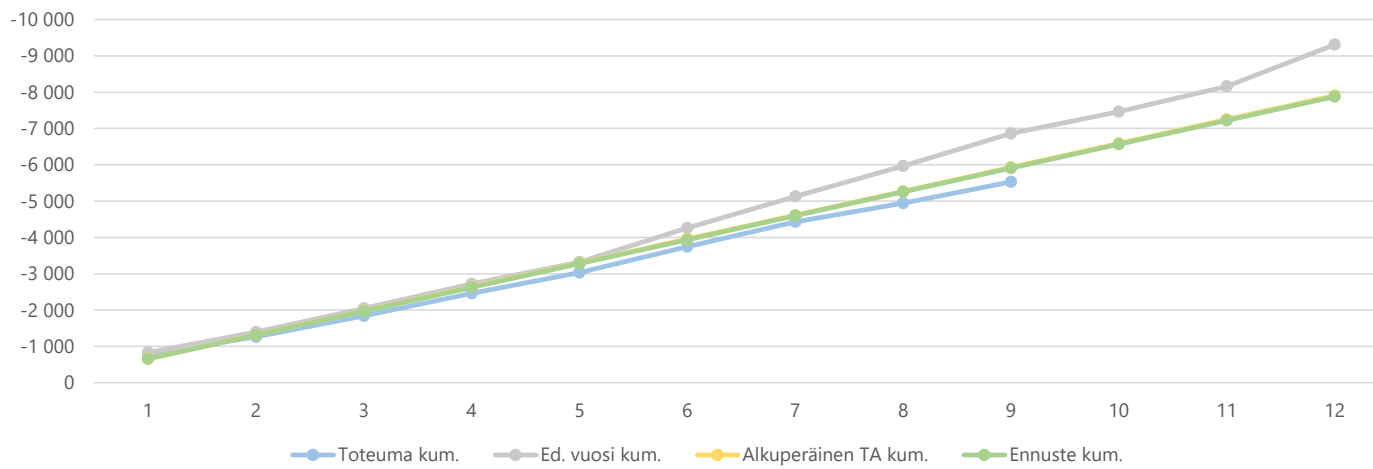
**2b) Toimintatuottojen kuukausitoteumat**  
 (vertailu edelliseen vuoteen, muutettuun talousarvioon ja ennusteeseen)  
 €1 000



### 3a) Kumulatiiviset toimintakulut

(vertailu edelliseen vuoteen, muutettuun talousarvioon ja ennusteeseen)

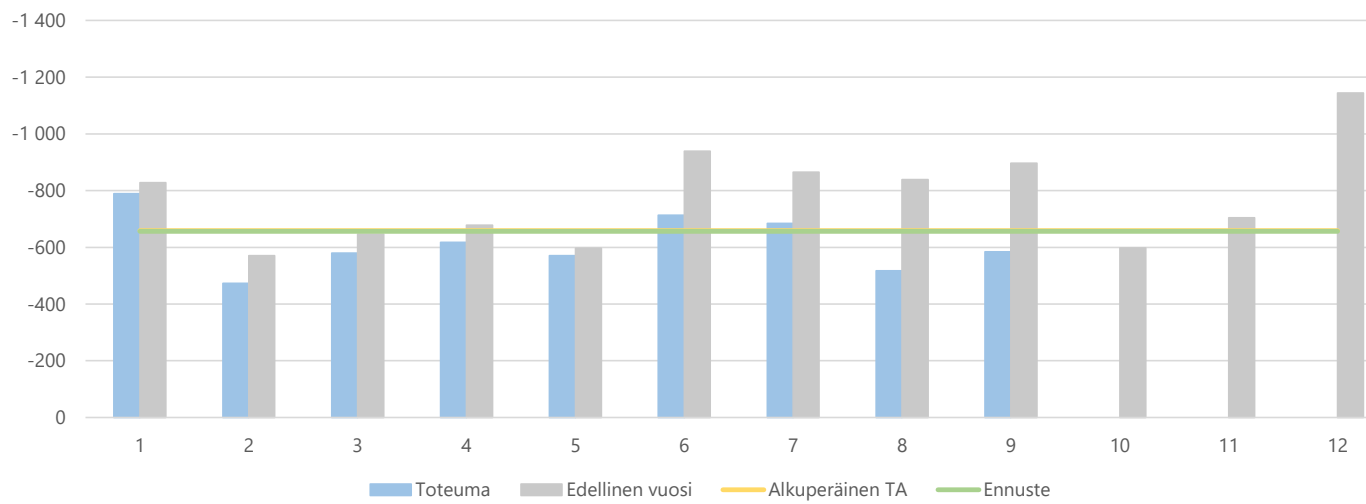
€1 000



### 3b) Toimintakulujen kuukausitoteumat

(vertailu edelliseen vuoteen, muutettuun talousarvioon ja ennusteeseen)

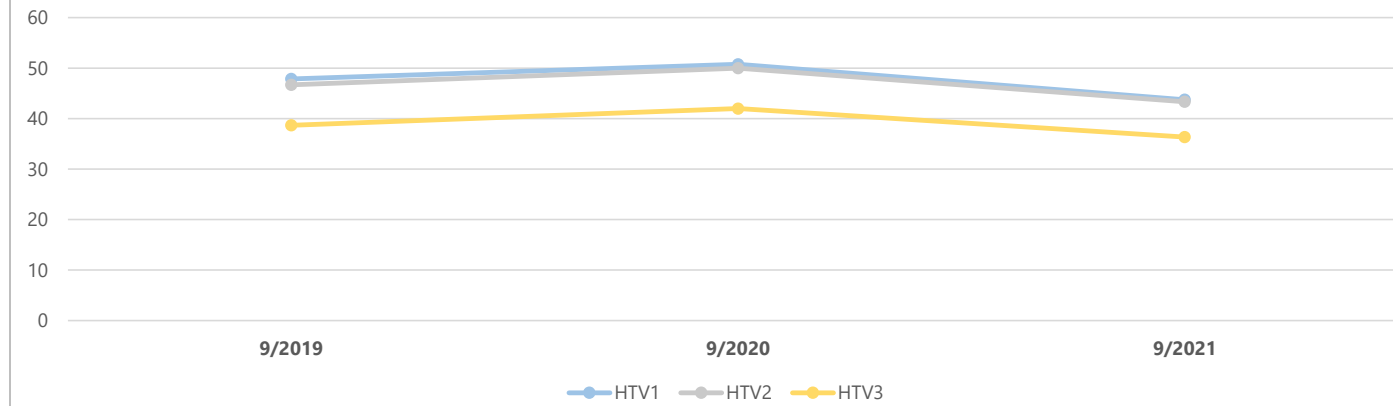
€1 000



4) Toimintatuotot yksiköittäin €1 000	* MTA = muutettu talousarvio    ** TA = alkuperäinen talousarvio										
	Kum.	Tot.-%	Kum.	Tot.-%		Ennuste	Ennuste		Ennuste	TP	Ennuste
	9/2021	/ MTA*	9/2020	/ TP 2020	MTA 2021*	2021	/ MTA*	TA 2021**	/ TA**	2020	/ TP 2020
183160 Elinvoima, asuminen ja kehittäminen	1 046	68,8%	1 101	75,5%	1 520	1 520	100,0%	1 520	100,0%	1 459	104,2%
Rakennusvalvonta	648	124,1%	456	73,0%	522	522	100,0%	522	100,0%	626	83,4%
183510 Kehittäminen ja hallinto	5	499,9%	0	38,1%	1	1	100,0%	1	100,0%	1	167,0%
183561 Kaavoitus	39	98,3%	23	69,2%	40	40	100,0%	40	100,0%	34	118,9%
183571 Projektitoimisto	2 858		43	4,0%						1 098	
183590 Maankäyttö ja paikkatieto	1 160	27,4%	926	24,3%	4 227	4 227	100,0%	4 227	100,0%	3 814	110,8%
<b>Yhteensä</b>	<b>5 756</b>	<b>91,2%</b>	<b>2 550</b>	<b>36,3%</b>	<b>6 310</b>	<b>6 310</b>	<b>100,0%</b>	<b>6 310</b>	<b>100,0%</b>	<b>7 031</b>	<b>89,7%</b>

5) Toimintakulut yksiköittäin €1 000	* MTA = muutettu talousarvio    ** TA = alkuperäinen talousarvio										
	Kum.	Tot.-%	Kum.	Tot.-%		Ennuste	Ennuste		Ennuste	TP	Ennuste
	9/2021	/ MTA*	9/2020	/ TP 2020	MTA 2021*	2021	/ MTA*	TA 2021**	/ TA**	2020	/ TP 2020
183160 Elinvoima, asuminen ja kehittäminen	-1 642	71,2%	-1 634	75,4%	-2 307	-2 307	100,0%	-2 307	100,0%	-2 168	106,4%
Rakennusvalvonta	-444	68,0%	-438	62,0%	-653	-653	100,0%	-653	100,0%	-707	92,3%
183510 Kehittäminen ja hallinto	-636	78,0%	-739	73,7%	-815	-815	100,0%	-844	96,5%	-1 003	81,3%
183561 Kaavoitus	-694	55,8%	-934	77,0%	-1 244	-1 244	100,0%	-1 244	100,0%	-1 213	102,5%
183571 Projektitoimisto	-711	73,0%	-1 763	74,9%	-974	-974	100,0%	-974	100,0%	-2 355	41,4%
183590 Maankäyttö ja paikkatieto	-1 404	74,5%	-1 352	72,7%	-1 884	-1 884	100,0%	-1 884	100,0%	-1 861	101,3%
<b>Yhteensä</b>	<b>-5 530</b>	<b>70,2%</b>	<b>-6 861</b>	<b>73,7%</b>	<b>-7 877</b>	<b>-7 877</b>	<b>100,0%</b>	<b>-7 906</b>	<b>99,6%</b>	<b>-9 307</b>	<b>84,6%</b>

### 6a) Kumulatiiviset henkilötyövuodet (HTV1, HTV2 ja HTV3)



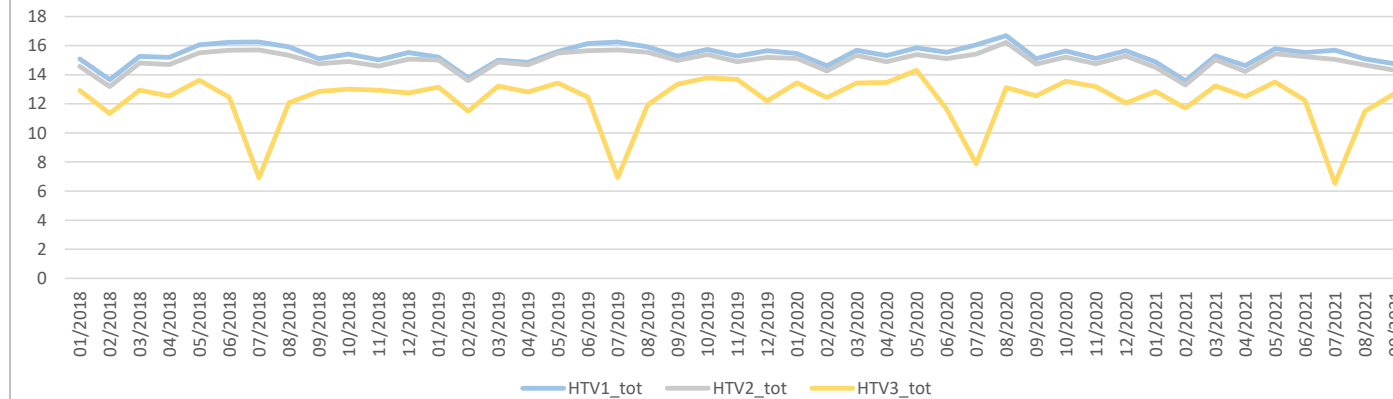
	9/2019	9/2020	Muutos	Muutos	9/2021	Muutos	Muutos
HTV1	47,9	50,8	2,9	6,0 %	43,7	-7,0	-13,8 %
HTV2	46,7	50,0	3,3	7,1 %	43,3	-6,7	-13,3 %
HTV3	38,7	42,0	3,3	8,6 %	36,3	-5,7	-13,5 %

HTV1 = palveluksessaolopäivien lukumäärä kalenteripäivinä / 365 \* (osa-aikaprosentti/100)

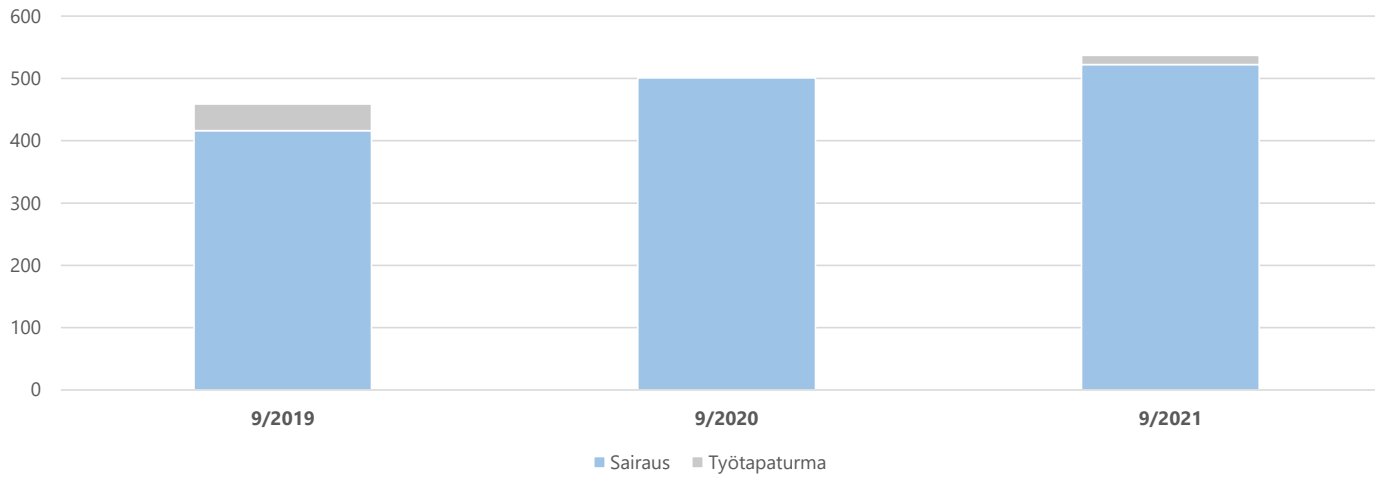
HTV2 = palkallisten palveluksessaolopäivien lukumäärä kalenteripäivinä / 365 \* (osa-aikaprosentti/100)

HTV3 = palveluksessaolopäivien (vähennetty kaikki poissaolot) lkm kalenteripäivinä / 365 \* (osa-aika-%/100)

### 6b) Henkilötyövuosien kuukausitoteumat (HTV1, HTV2 ja HTV3)

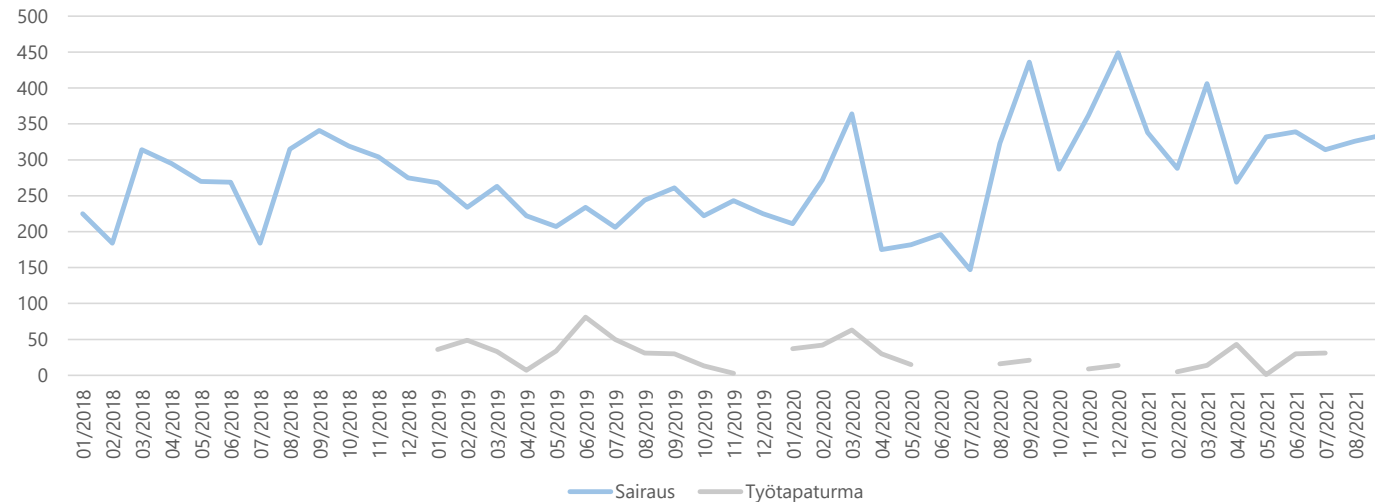


**7a) Kumulatiiviset terveysperusteiset (= sairaus ja työtapaturma) poissaolot kalenteripäivät**

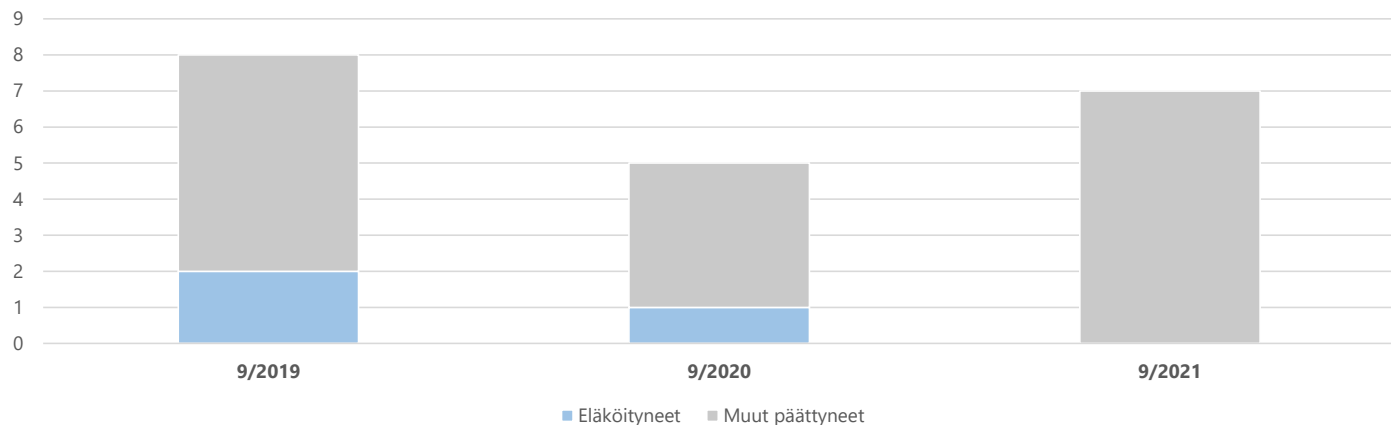


	9/2019	9/2020	Muutos	Muutos	9/2021	Muutos	Muutos
Sairaus	416	501	85	20,4 %	522	21	4,2 %
Työtapaturma	43		-43	-100,0 %	15	15	
<b>Yhteensä</b>	<b>459</b>	<b>501</b>	<b>42</b>	<b>9,2 %</b>	<b>537</b>	<b>36</b>	<b>7,2 %</b>

**7b) Terveysperusteisten (= sairaus ja työtapaturma) poissaolojen kuukausitoteumat kalenteripäivät**



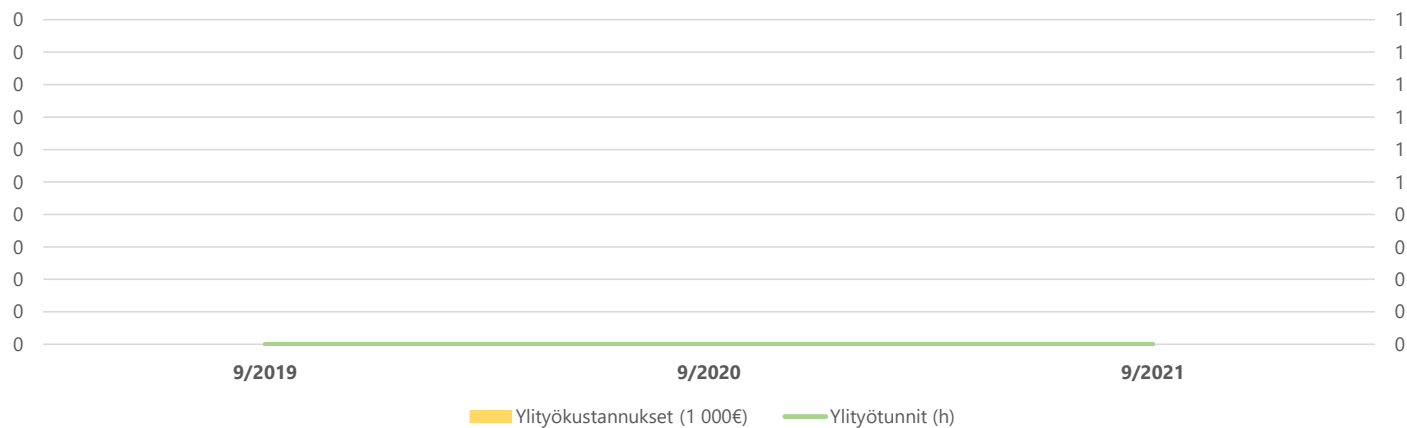
### 8) Kumulatiiviset vakituisen henkilöstön päätyneet palvelussuhteet



	9/2019	Vaiht.-%	9/2020	Vaiht.-%	Muutos	9/2021	Vaiht.-%	Muutos
Vakit. päätyneet palvelussuhteet	8	15,4 %	5	9,1 %	-37,5 %	7	13,0 %	40,0 %
- joista eläköityneet	2	3,8 %	1	1,8 %	-50,0 %			-100,0 %
Vakituisen henkilöstön lukumäärä	52		55		5,8 %	54		-1,8 %

Vaihtuvuus% = Vakituisten päätyneet palvelussuhteet / vakituisen henkilöstön lukumäärä

### 9) Kumulatiiviset ylityökustannukset (1 000 €) ja -tunnit (h)



	9/2019	9/2020	Muutos	Muutos	9/2021	Muutos	Muutos
Ylityökustannukset (1 000€)							
Ylityötunnit (h)							